

3. 사찰·성당 등 종교시설 등에서  
기도초(소원초)를 날개 제공하는 경우

- ① 제조·수입자로부터 납품 받은 초가  
'안전기준 확인 마크'가 있는 제품인지 확인하기

< 예시 | 소원초 >



안전확인대상생활화학제품 표시사항  
신고번호 : FB19-26-xxxx



품목 : 초	제품명 : 등초
용도 : 발광용	제형 : 연소형
제조연월 : 별도표기	매수 : 20입

사용물질-주요물질 : 파라핀왁스

제조사, 주소, 연락처 : ○○양초, 경상남도 김해시 생림면 봉림로  
xxx-xx, 055-331-xxxx

사용상 주의사항 : 사용시 평편한 바닥에 세워서 사용하십시오. / 불에  
약한 제품이나 가전제품 위에 올려놓고 사용하지 마십시오. / 불에 타지  
않는 초받침대를 사용하십시오. / 전기나 인화물질, 화기 근처에서는 사용  
하지 마십시오. / 어린이, 애완동물들이 접근하지 못하는 장소에서 사용  
하거나 보관하십시오. / 불을 켜 상태에서 만약 용기를 만지면 화상의 우  
려가 있으니 주의하십시오. / 특히 화재의 위험이 있을 수 있으니 반드시  
주의사항을 잘 읽고 사용하시기 바랍니다.

응급처치 : 부주의로 내용물을 입에 넣거나 삼킨 경우 응급조치하고 즉  
시 의사와 상의하세요.

- ② 표시기준이 표기·공지된 초 케이스 등 비치  
※ 종교시설에서 기도초(소원초) 제공 시 아래 방식 등으로 가능

- 소비자가 표시사항(적법 신고제품)을 확인할 수 있도록  
납품받은 초 상자(대형 100·200개 등) 또는 초 포장지  
(소형 5·10개 등)를 비치함
- ※ 소비자 앞에서 개봉할 필요는 없으며,  
미리 날개로 소분해서 초 상자와 함께 비치 가능



- ③ ②와 같이 적법한 초 케이스 등이 비치된 장소에서  
표시사항에 대한 별도 안내문 게시 또는 구두 안내  
후에 제공

- <안내문 예시>  
용지종류 A4등으로 인쇄하여 비치 또는 구두 안내
- 동 매장에서 날개로 제공하는 초는 법적 안전기준을  
준수한 제품으로 비치된 초 케이스(상자) 등에서  
표시사항을 확인할 수 있습니다.
- ※ 신고번호, 제품명, 주요물질, 사용상 주의사항 등 병기(자율)

초 날개 소분  
제공을 위한  
가이드라인

초 날개 소분  
제공을 위한  
가이드라인



1. 허용조건 및 적용절차

- 생활화학제품 안전·표시기준을 준수하여 적법하게 신고된 초에 한해서, 제과점·종교시설 등에서 날개(소분) 판매·증여 허용(표시기준 위반 등 미적용)

허용조건

제과점 등에서 구입하는 생일·기념일 축하용, 사찰 등의 기도용으로 일반 소비자에게 판매·증여하는 “발광용 초”에 한함

적용절차

- ① 적법 신고제품 확인
- ② 매장(제과점 등) 내 표시기준이 표기·공지된 초 케이스(상자) 등 비치
- ③ 소비자 안내 후 제공

- 반드시 적법하게 신고된 초 제품을 소분 제공해야 하며, 사실과 다른 경우 처벌 받을 수 있음
- 동 가이드라인 예시에 해당하지 않는 온라인 판매 등의 경우에도 단순 소분 제공자(제과점 등)는 안전·표시기준 준수 취지에 맞게 초 소분시 소비자에게 표시사항 등을 안내해야 함  
※ 안내문 등은 화학제품관리시스템(<http://chemp.me.go.kr>) 공지사항에서 다운로드 가능



2. 제과점·카페 등에서 생일초를 날개 제공하는 경우

- ① 제조·수입자로부터 납품 받은 초가 ‘안전기준 확인 마크’가 있는 제품인지 확인하기

< 예시 | 생일초 >



안전확인대상생활화학제품 표시사항  
신고번호 : CB20-26-xxxx

품목 : 초	제품명 : 생일초 1살용
용도 : 발광용	제형 : 연소형
제조연월 : 별도표기	중량 : 1g (5개입)

사용물질·주요물질 : 파라핀왁스(꽃이재질 : 은박지)

제조국명, 제조회사 : 중국, ○○라이징캔들

수입자, 주소, 연락처 : □□산업(주), 대구광역시 북구 칠곡중앙대로 xxx길 xx, 1688-xxxx

사용상 주의사항 : 불에 타지 않는 초 받침대를 사용하시오 / 어린이의 손에 닿지 않는 곳에 보관해 주세요. / 내용물을 먹거나 삼킨 경우 응급조치를 하고 즉시 의사와 상의해 주세요. / 초를 켜고 자리를 비우지 마세요. / 용도 외에는 사용하지 마세요. / 밀폐된 공간에서 사용 시 충분히 환기하세요. / 직사광선이나 열기에 노출하지 마세요. / 케이크 등 식품에 사용 시 양초를 완전히 제거 후 취식하십시오.

응급처치 : 화상을 입었다면 즉시 흐르는 차가운 물에 화상 부위를 담그거나 젖은 붕대로 감싸고 불편함을 느끼면 의료기관(의사)의 진찰을 받으십시오.

- ② 표시기준이 표기·공지된 초 케이스 등 비치  
※ 매장 내에서 케이크 등 식품과 함께 제공 시(또는 초만 제공 시) 아래 방식 등 가능

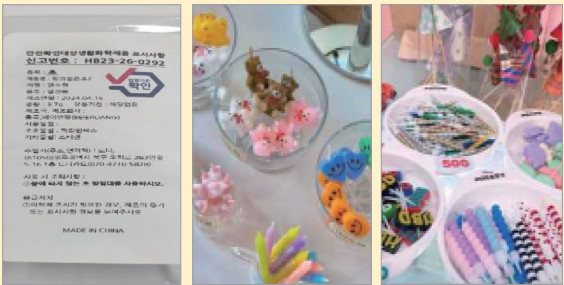
< 매장 내에서 취급하는 초 종류가 소량인 경우 >

- 소비자가 표시사항(적법 신고제품)을 확인할 수 있도록 납품받은 초 상자(대형 100-200개 등) 또는 초 포장지(소형 5-10개 등)를 비치함  
※ 소비자 앞에서 개봉할 필요는 없으며, 미리 날개로 소분해서 초 상자와 함께 비치 가능



< 매장 내에서 취급하는 초 종류가 다량인 경우 >

- 납품받은 초를 컵 또는 쟁반에 담아 놓은 경우 (가 또는 나)  
가. 소비자가 표시사항(적법 신고제품)을 확인 할 수 있도록 컵 또는 쟁반에 표시사항을 각각 붙이는 등 별도 표시를 해야 함  
※ 소비자 앞에서 개봉할 필요는 없으며, 미리 날개로 소분해서 표시사항이 있는 컵, 쟁반 등에 비치 가능



- 나. 소비자가 표시사항(적법 신고제품)을 확인 할 수 있도록 아래와 같이 제품명, 신고번호 등이 명기된 별도 안내문을 게시해야함  
※ 소비자 앞에서 개봉할 필요는 없으며, 미리 날개로 소분해서 표시사항이 있는 컵, 쟁반 등에 비치 가능

예시 | 용지종류 A4 등

동 매장에서 날개로 제공하는 초는 법적 안전기준을 준수한 제품으로, 비치된 초 케이스(상자) 등에서 표시 사항을 확인할 수 있습니다.

제품명	신고번호	주요물질	제조국	제조회사
생일초	CB20-26-xxxx	파라핀왁스	중국	○○캔들
하트초	GB12-34-xxxx	파라핀왁스	한국	□□양초
곰돌이초	HB23-55-xxxx	파라핀왁스	한국	△△양초
고양이초	OB10-23-xxxx	파라핀왁스	한국	◇◇캔들

용도

발광용

사용상 주의사항

1. 불에 타지 않는 초 받침대를 사용하시오.

2. 어린이의 손에 닿지 않는 곳에 보관해 주세요.

3. 초를 켜고 자리를 비우지 마세요.

4. 밀폐된 공간에서 사용시 충분히 환기하세요.

5. 사용 후 불씨가 꺼졌는지 확인하세요.

⋮

- ③ ②와 같이 적법한 초 케이스 등이 비치된 장소에서 표시사항에 대한 별도 안내문 게시 또는 구두 안내 후에 제공

<안내문 예시>

용지종류 A4등으로 인쇄하여 비치 또는 구두 안내

- 동 매장에서 날개로 제공하는 초는 법적 안전기준을 준수한 제품으로 비치된 초 케이스(상자) 등에서 표시사항을 확인할 수 있습니다.  
※ 신고번호, 제품명, 주요물질, 사용상 주의사항 등 병기(자율)